

Commissioned for the Dale Warland Singers in honor of Lawrence Fuchsberg.

# Variacao

on a melody by Janika Vandervelde

CAROL BARNETT

♩ = 92 (♩ constant); lightly

SOPRANO

Alto

PIANO (for rehearsal only)

Ba lu la la la la la lu la la la lu lu ba lu la la la la la lu la la la lu lu

Ba lu la la la la la lu la la la lu lu ba lu la la la la la lu la la la lu lu

PP

S

AI

AII

PNO.

ba lu la la la la la lu la la la lu lu ba lu la la la la la lu la la la lu lu

Bo - yo - yo ba lu Bo - yo yo

ba lu la la la la la lu la la la lu lu ba lu la la la la la lu la la la lu lu

P

© 2000 Carol Barnett

13

S  
ba lu la la la la la lu la la la lu lu ba lu la la la la la lu la la la lu lu

AI  
*mp* ba lu *P*

AII  
ba lu la la la la la lu lu ba lu la la la la la lu lu

PNO.

(♩ = 69) sweetly

19

TI  
*pp* Dor-ma. A — dor, a — dor-me-ça

TII  
*pp* Dor — ma. A — dor, a — dor-me — ça

BI  
*pp* Dor-ma. A — dor, a — dor-me-ça — me — ça

BII  
*pp* Dor — ma. A — dor, a — dor-me — ça

PNO.  
*pp*

24 *pp*

S  
ba lu la la la la la lu la la la lu lu ba lu la la la la la lu la la la lu lu

A  
*pp*  
ba lu la la la la la lu la la la lu lu ba lu la la la la la lu la la la lu lu

TI

TII

BI

BII

PNO *pp*

30

SI  
ba lu la la la la la lu la la la lu lu ba lu la la la la la lu la la la lu lu

SII  
ba lu la la la la la lu la la la lu lu ba lu la la la la la lu la la la lu lu

AI  
ba lu la la la la la lu la la la lu lu la — low

AII  
la — low — Bo — yo ba lu la la la la la lu la la la lu lu

PNO. *pp*

36 *P* *PP*

SI Bo yo

SII ba lu la la la la la lu la la la lu lu ba lu la la la la la lu la la la lu lu

AI *PP* ba lu la la la la la lu la la la lu lu ba lu la la la la la lu la la la lu lu

AII ba lu la la la la la lu lu ba lu la la la la la lu lu

PNO

42 *P* *mp sub.* *P*

TI 8 ba—lu, ba—lu, o ba-lu o me—u me—ni—no doce,—

TII *mp* *P sub* *mp* 8 ba-lu o me—u me—ni—no doce, o ba—lu — me—

BI *P* *mp sub.* *P* 8 ba—lu, ba—lu, o ba-lu o me—u me—ni—no doce,—

BII *mp* *P sub.* *mp* 8 ba-lu o me—u me—ni—no doce, o ba—lu — lu me—

PNO *mp*

47

SI La la la la la la la la la la

SII La la la la la la la la la la

AI La la la la la la la la la la

AII La la la la la la la la la la

TI me ni-no doce.

TII ni-no doce, doce,

BI doce.

BII ni-no doce.

PNO

52

SI *mf sub.*  
la la la la la la la la Bo—yo — yo — ba—lu

SII *(p)*  
la la la la la la la la la la la la la la la la la la la

AI *(p)*  
la la la la la la la la la la la la la la la la la la la la

AII *(p)*  
la la la la la la la la la la la la la la la la la la la la

TI *pp* *mf*  
doce. — Bo — yo — yo — ba—

TII *mf*  
Bo — yo — yo — ba—

PNO *mf*  
doce. — Bo — yo — yo — ba—

58

SI *mp*  
Bo-yo — yo — ba — lu, — ba —

SII  
la la la la la la la la la la la la la la la la la la la

AI  
la la la la la la la la la la la la la la la la la la la

AII  
la la la la la la la la la la la la la la la la la la la

TI  
la la la la la la la la la la la la la la la la la

TII  
lu — Bo-yo — yo — ba — lu,

PNO *mp*

64

SI *P* lu, — ba — lu *n.*

SII *pp* la la la la la la la la

AI *pp* la la la la la la la la

AII *pp* la la la la la la la la

TI *pp* la la la la la la *P sub.* Dor — ma, *mp* dor — ma, dor — ma, dor — ma,

TII *mp* ba — lu Dor — ma, —

BI *mp* Dor — ma. A — dor, *mf* a — dor — me... Dor — ma. A —

BII *P* Dor — ma. *mp* Dor — ma.

PNO. *mp* *P* *mp* *mf*

69 *mp*  
TI dor — ma, dor — ma. A — dor, a — dor me — ça  
TII *mp* *mf sub.*  
dor — ma, dor — ma. A — dor, — dor — me — ça  
BI dor, a — dor, ma — dor, — dor — me — ça  
BII *mp*  
— dor — me — ça  
PNO.

Detailed description: This musical score page contains five staves. The top four staves are for voices: Tenor I (TI), Tenor II (TII), Bass I (BI), and Bass II (BII). The fifth staff is for Piano (PNO.). The music begins at measure 69. The vocal parts have lyrics in Turkish: 'dor — ma, dor — ma. A — dor, a — dor me — ça'. The piano accompaniment consists of chords and melodic lines. Dynamics include *mp* (mezzo-piano) and *mf sub.* (mezzo-forte, *subito*). The score includes various musical notations such as notes, rests, slurs, and time signature changes from 3/2 to 2/2.

75 *mf* *mp sub*

SI  
la la

SII  
*mf* *mp sub*  
la la

AI  
*mf* *mp sub*  
la la

AII  
*mf* *mp sub*  
la la

TI  
*p* *mp* *f*  
ah la low

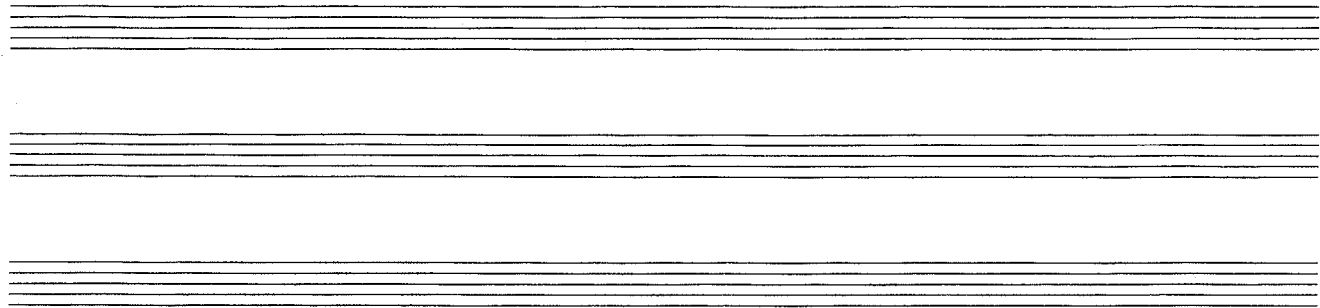
TII  
*p* *f*  
la low

BI  
*p* *f*  
la low

BII  
*p* *f*  
la low

PNO.  
*mf* *mp* *f*





87

SI *P sub.*  
 la la la la la la la la la la la la la la la

SII *P sub.*  
 la la la la la la la la la la la la la la la

AI *P sub.*  
 la la la la la la la la la la la la la la la la la la la

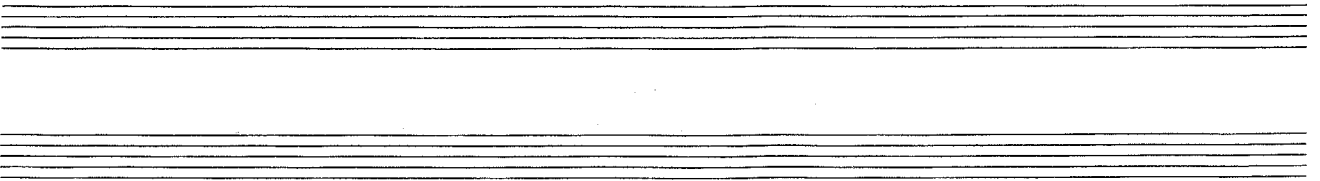
AII *P sub.*  
 la la la la la la la la la la la la la la la la la la la

TI *P*  
 la la la la la la la la la la

TII *P*  
 la la la la la la la la la la

B *pp*  
 yo

PNO *P sub.*  
*P*



93

SI  
me-u

SII  
me-u

AI  
la la la la la la la  
me-u

AII  
la la la la la la la  
me-u

TI  
la la la la la la la  
ba-lu o me-u

TII  
la la la la la la la  
ba lu

BI  
ba-lu o me-u

BII  
o me-u

PNO  
pp n. p cresc.

99

S  
me ni Ba lu la la la la

A  
me ni no Ba lu la la la la

TI  
me ni no *docc.*

TII  
me ni

BI  
me ni no

BII  
me ni

PNO.  
*f dim.*

104

S  
la lu la la la lu lu ba lu la la la la la lu lu ba lu la la la la

AI  
Pa lu la la la lu lu ba lu la la la la la lu lu ba lu la la la la

AII  
la lu la la la lu lu ba lu la la la la la lu lu Ba-yo-yo

TI

PNO.

110

SI  
la lu la la la lu lu ba lu la la la la lu la la la lu lu ah

SII  
la lu la la la lu lu ba Bo-yo — ba — lu — ba lu la la la

AI  
la lu la la la lu lu ba lu la la la la la lu lu ba lu la la la

AII  
ba lu Bo-yo ah

PNO.

116

SI  
la la la la lu lu Dor — ma, dor —

SII  
la la la la lu lu Dor — ma, dor —

AI  
la la la la lu lu Dor — ma, dor —

AII  
lu lu Dor — ma, dor —

T  
Dor — ma,

B  
Dor — ma,

PNO.

